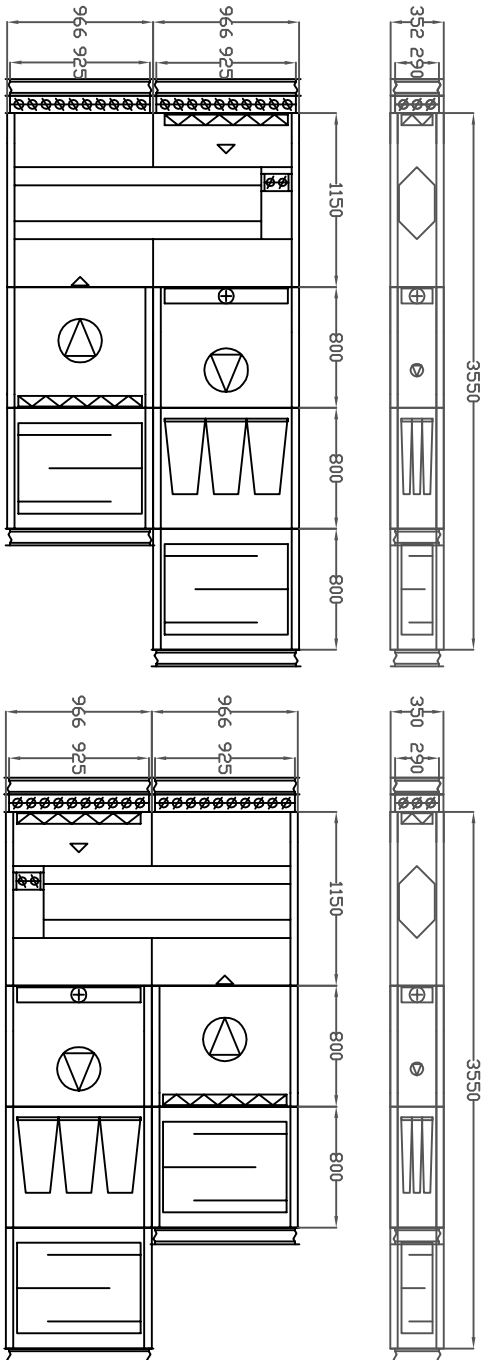


Szczegóły centrali wentylacyjnej CNW1
skala 1:50

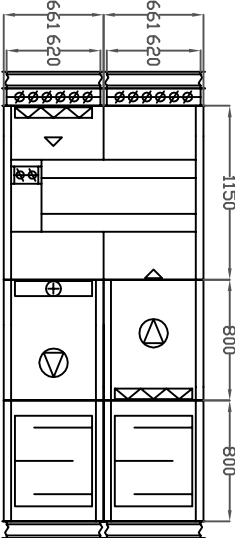
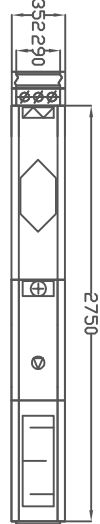
Szczegóły centrali wentylacyjnej CNW3
skala 1:50



CNW1
Centrala wewnętrzna podwieszana
Nowiew: 2430m³/h
Wywiew: 2370m³/h
Spręż: 350Pa
Moc nagrzewnicy wodnej: 11kW
Wymiennik: krzyżowo-przeciwprądowy
Ciężar centrali: 37kg

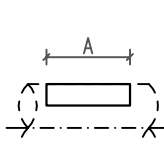
CNW3
Centrala wewnętrzna podwieszana
Nowiew: 1500m³/h
Wywiew: 1200m³/h
Spręż: 250Pa
Moc nagrzewnicy wodnej: 8,1kW
Wymiennik: krzyżowo-przeciwprądowy
Ciężar centrali: 25kg

Szczegóły centrali wentylacyjnej CNW2
skala 1:50



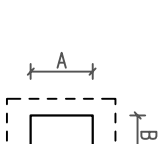
CNW2
Centrala wewnętrzna podwieszana
Nowiew: 1240m³/h
Wywiew: 1240m³/h
Spręż: 150Pa
Moc nagrzewnicy wodnej: 5,6kW
Wymiennik: krzyżowo-przeciwprądowy
Ciężar centrali: 25kg

Minimalne wymiary otworów rewizyjnych w przewodach o przekroju kołowym			
Srednica przewodu	Minimalne wymiary otworu rewizyjnego w srodku przewodu		
d	A	B	
mm	mm	mm	
200 < d <= 315	300	100	
315 < d <= 500	400	200	
> 500	500	400	
1)	600	500	

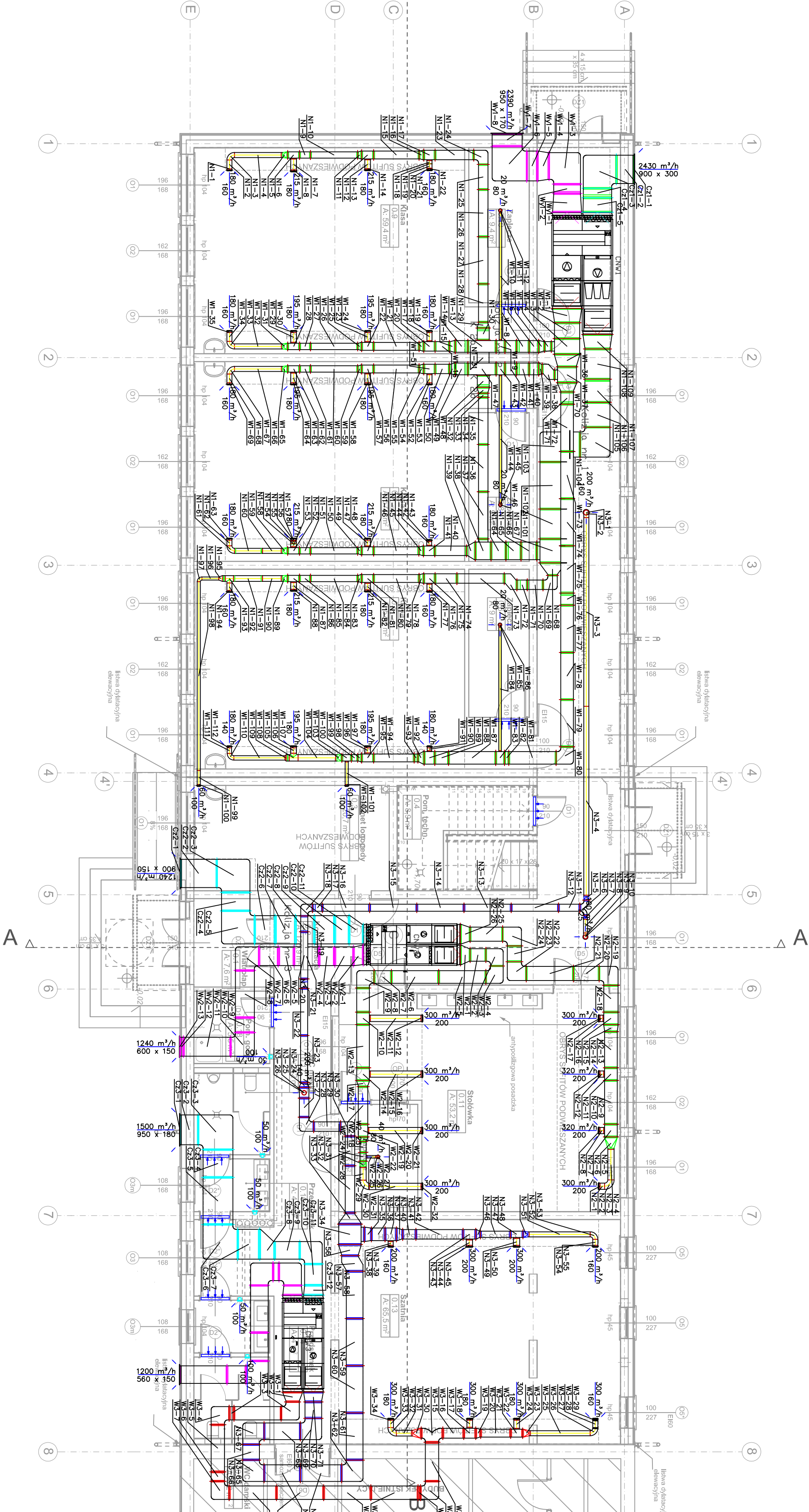


1) otwór rewizyjny jako wlot, gdy czyszczenie związane jest z wejściem do wnętrza przewodu

Minimalne wymiary otworów rewizyjnych w przewodach o przekroju prostokątnym			
Wymiar boku przewodu	Minimalne wymiary otworu rewizyjnego w srodku przewodu		
s	A	B	
mm	mm	mm	
< 200	300	100	
200 < s <= 500	400	200	
> 500	500	400	
1)	600	500	



1) otwór rewizyjny jako wlot, gdy czyszczenie związane jest z wejściem do wnętrza przewodu



Instalacja wentylacji mechanicznej- rzut partenu

LEGENDA:

50 m³/h

100

– wentylator łazienkowy

– podcięcie drzwi/otwory transferowe w drzwiach

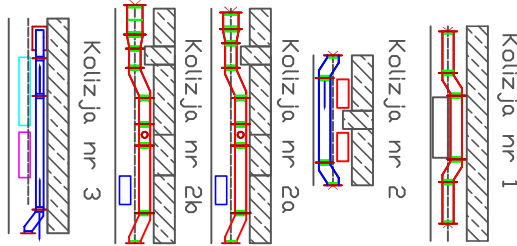
– kanały wywiewne

– kanały nawiewne

– kanały czepne

– kanały wywiewne

– ilość powietrza przepływającego przez dany element



PRZEDSIĘBIORSTWO PROJEKTOWO-BUDOWLANE "EKOBU" s.c.

Dmochin Drogi nr 89 B, 95-061 Dmochin

PRACOWNIA PROJEKTOWA: 93-312 Łódź, ul. Tuwuska 135

* Utwór CHRONIONY PRAWEM AUTORSKIM - WSZELKIE PRAWA ZASTRZEŻONE *

PROJEKT:
Przebudowa i rozbudowa istniejącego obiektu
Skoły Podstawowej w Zagószcinu

LOKALIZACJA INWESTYCJI:
Szkoła Podstawowa w Zagószcinu
ul. Szkolna 1
nr wyd. działek 170, 171, 172
obręb 04 w Zagószcinu, gm. Wołomin

Tytuł rysunku:
Instalacja wentylacji mechanicznej- rzut partenu

Skala:
1:100

BRANŻA: INSTALACJE SANITARNE

PROJEKTANT:
mgr inż. Jacek Walsztewski

ASISTENT PROJEKTANTA:

BRANŻOWY:
mgr inż. Jakub Wlk

upr. bud. 33208/87WŁ, 167/86WŁ,
Instalacyjna, w spec. 8441
szkolenia i certyfikacji (dla specjalistów)

V/01

upr. bud. nr CO22/484/POCS/13 a do prot. bez
opracowania w województwie łódzkim

W22

DATA: 10.2017

PRACA: PW

WERSJA: W22